



Lafinur 3126  
C.A.B.A

AISENSON



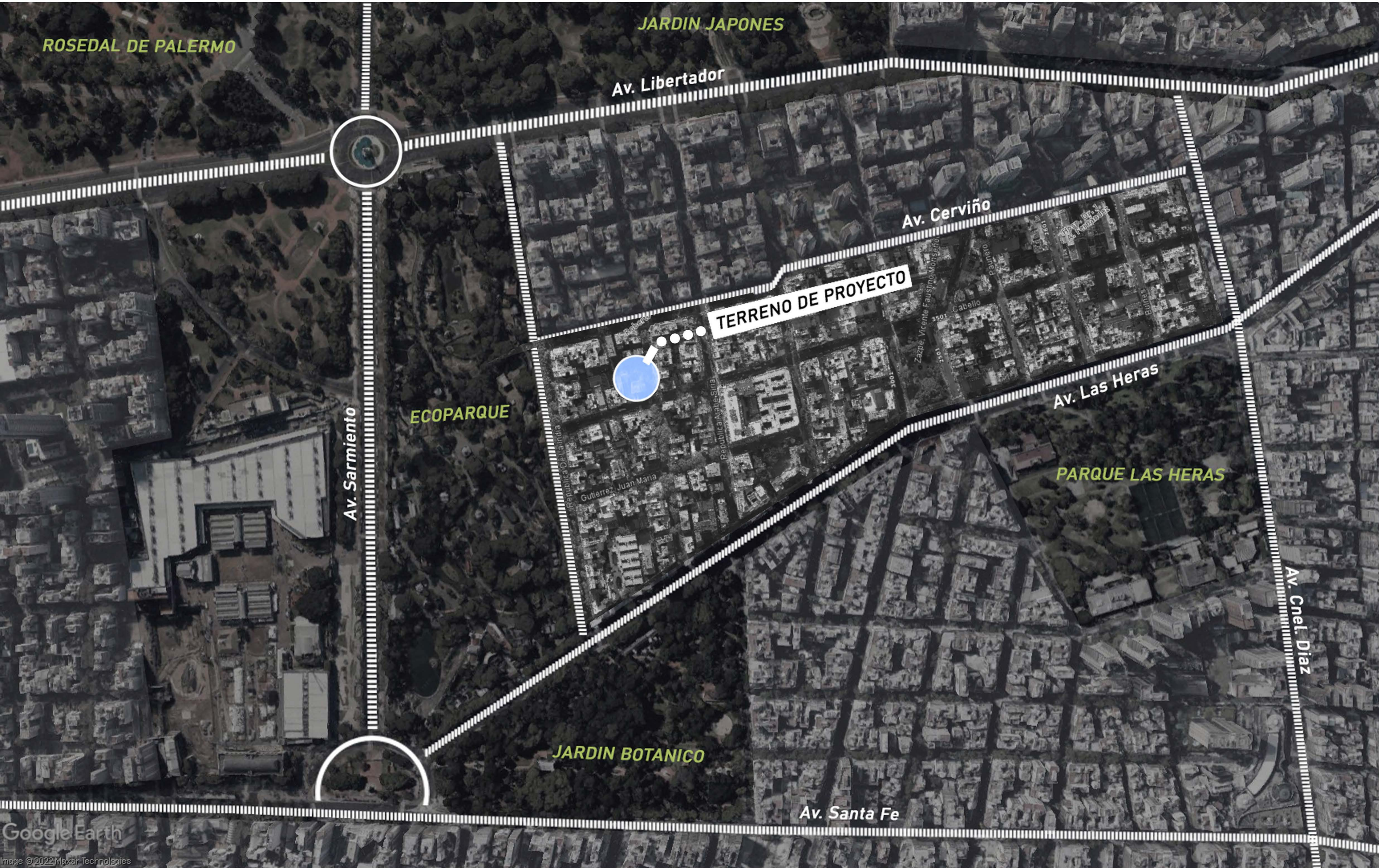
**AISEN SON**  
ARQUITECTOS

Las imagenes, planos y planillas son de estudio y no constituyen  
una propuesta definitiva de Arquitectura.

# UBICACION

Lafinur entre Av.Cerviño y Cabello  
Palermo | Buenos Aires

NOTA. Los planos e imágenes son meramente orientativos y están sujetos a modificaciones, adecuaciones y replanteos de proyecto, tanto en lo que respecta a la tipología, tamaño y característica de las unidades funcionales como a los servicios generales, amenidades y espacios comunes del edificio. Así mismo, las medidas y superficies de las unidades son estimativas, y podrán variar por modificaciones de proyecto y/o requerimientos del ente municipal correspondiente, al plano de mensura, al plano de división en propiedad horizontal, al avance técnico del proyecto y a las incorporaciones de la estructura y plenos de instalaciones pertinentes del proyecto (sanitarias, eléctricas, de ventilación mecánica, etc.)



ROSEDAL DE PALERMO

JARDIN JAPONES

Av. Libertador

Av. Cerviño

TERRENO DE PROYECTO

Av. Sarmiento

ECOPARQUE

Av. Las Heras

PARQUE LAS HERAS

Av. Cnel. Diaz

JARDIN BOTANICO

Av. Santa Fe

Google Earth

Image © 2022 Maxar Technologies

**AISEN SON**  
ARQUITECTOS

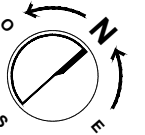
# PROYECTO

Planos Generales

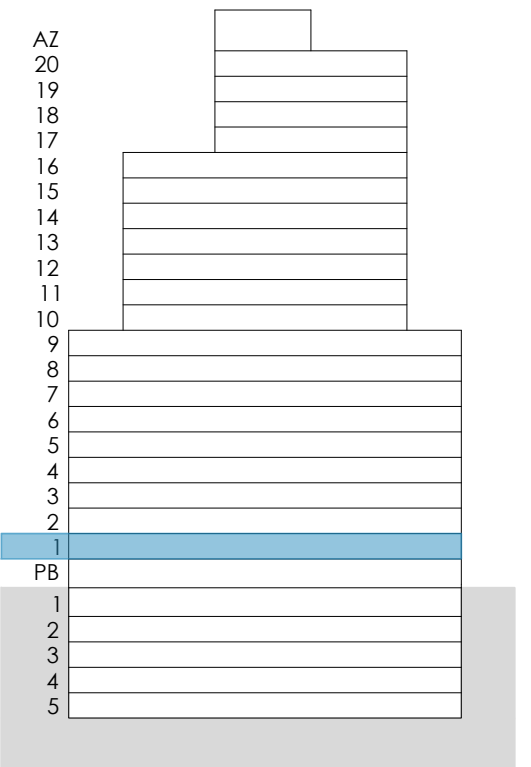
NOTA. Los planos e imagenes son meramente orientativos y están sujetos a modificaciones, adecuaciones y replanteos de proyecto, tanto en lo que respecta a al tipologia, tamaño y característica de las unidades funcionales como a los servicios generales, amenities y espacios comunes del edificio. Asi mismo, las medidas y superficies de las unidades son estimativas, y podrán variar por modificaciones de proyecto y/o requerimientos del ente municipal correspondiente, al plano de mensura, al plano de division en propiedad horizontal, al avance tecnico del proyecto y a las incorporacion de la estructura y plenos de instalaciones pertinentes del proyecto (sanitarias, electricas, de ventilacion mecanica, ect.)

# Nivel 1°

Esc.: 1:200



## UBICACIÓN EN CORTE

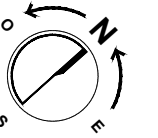


Los planos, descripciones e imágenes son meramente orientativos y están sujetos a modificaciones, adecuaciones y replanteos, tanto en lo que respecta a la tipología, tamaño y característica de las unidades funcionales como a los servicios generales, amenities y espacios comunes del edificio. Así mismo, las medidas y superficies de los planos son meramente orientativas, y podrán variar en relación a las modificaciones indicadas precedentemente, al plano de mensura y división en propiedad horizontal, al avance técnico del proyecto y a la incorporación de la estructura y las instalaciones del proyecto.

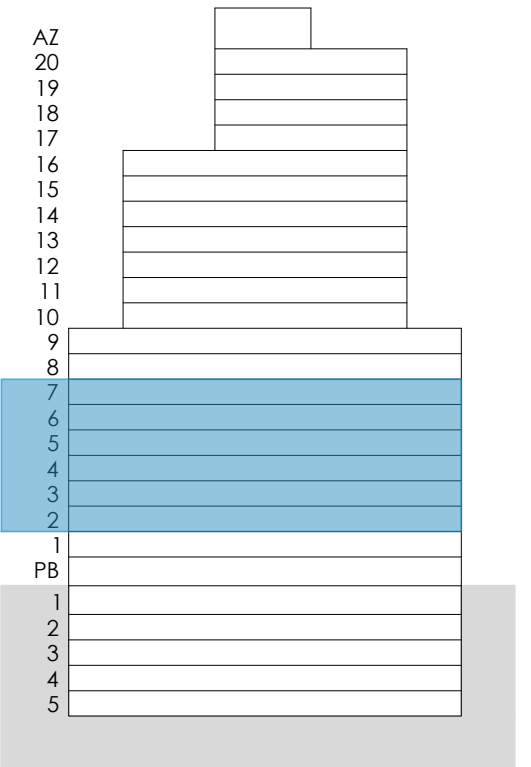


# Nivel 2° A 7°

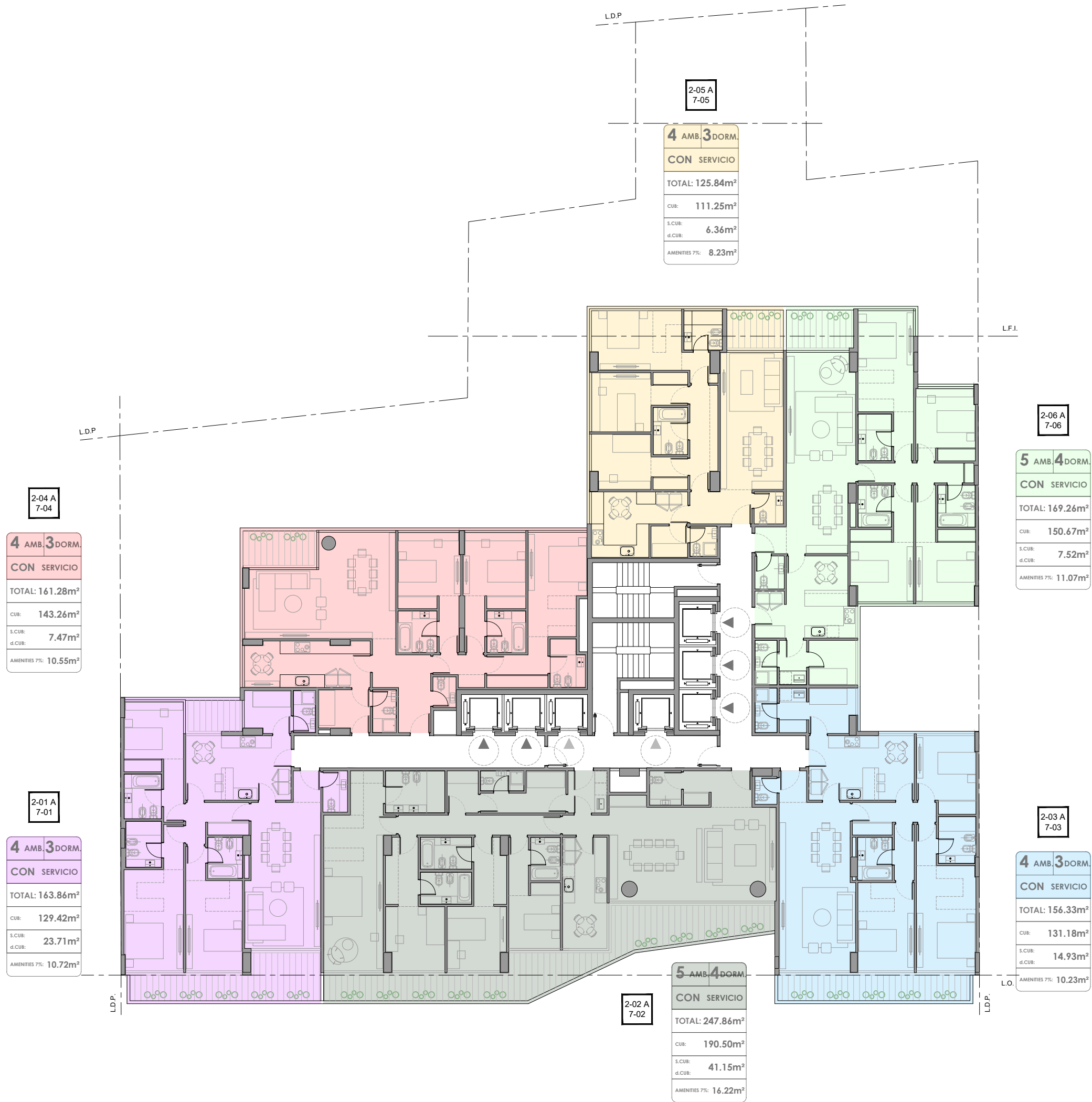
Esc.: 1:200



## UBICACIÓN EN CORTE

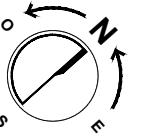


Los planos, descripciones e imágenes son meramente orientativos y están sujetos a modificaciones, adecuaciones y replanteos, tanto en lo que respecta a la tipología, tamaño y característica de las unidades funcionales como a los servicios generales, amenities y espacios comunes del edificio. Así mismo, las medidas y superficies de los planos son meramente orientativas, y podrán variar en relación a las modificaciones indicadas precedentemente, al plano de mensura y división en propiedad horizontal, al avance técnico del proyecto y a la incorporación de la estructura y las instalaciones del proyecto.

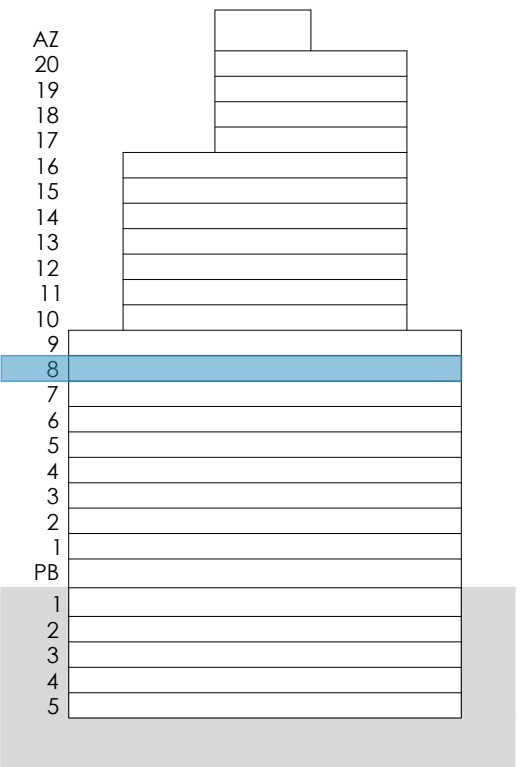


# Nivel 8°

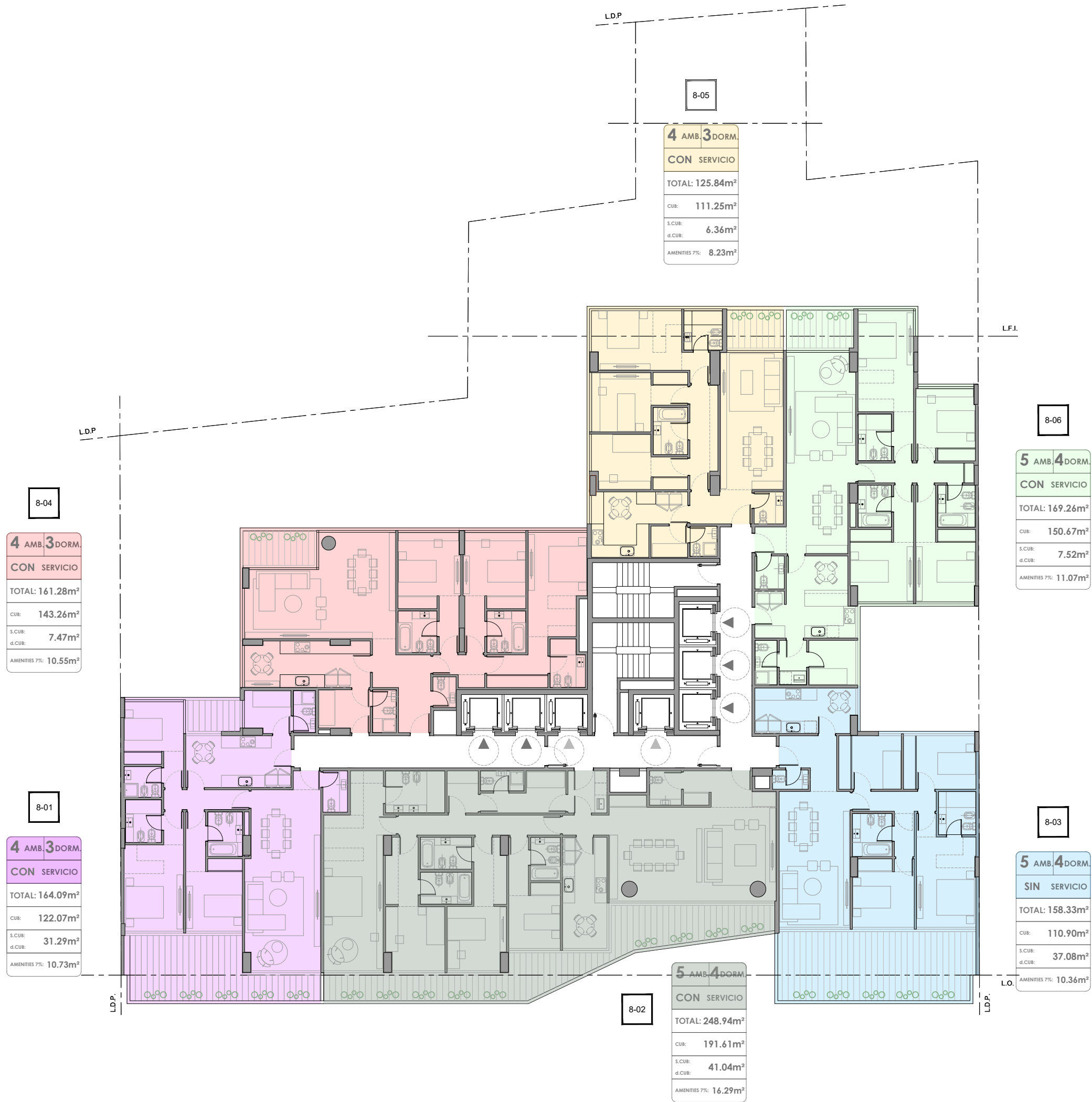
Esc.: 1:200



## UBICACIÓN EN CORTE

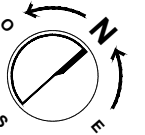


Los planos, descripciones e imágenes son meramente orientativos y están sujetos a modificaciones, adecuaciones y replanteos, tanto en lo que respecta a la tipología, tamaño y característica de las unidades funcionales como a los servicios generales, amenities y espacios comunes del edificio. Así mismo, las medidas y superficies de los planos son meramente orientativas, y podrán variar en relación a las modificaciones indicadas precedentemente, al plano de mensura y división en propiedad horizontal, al avance técnico del proyecto y a la incorporación de la estructura y las instalaciones del proyecto.

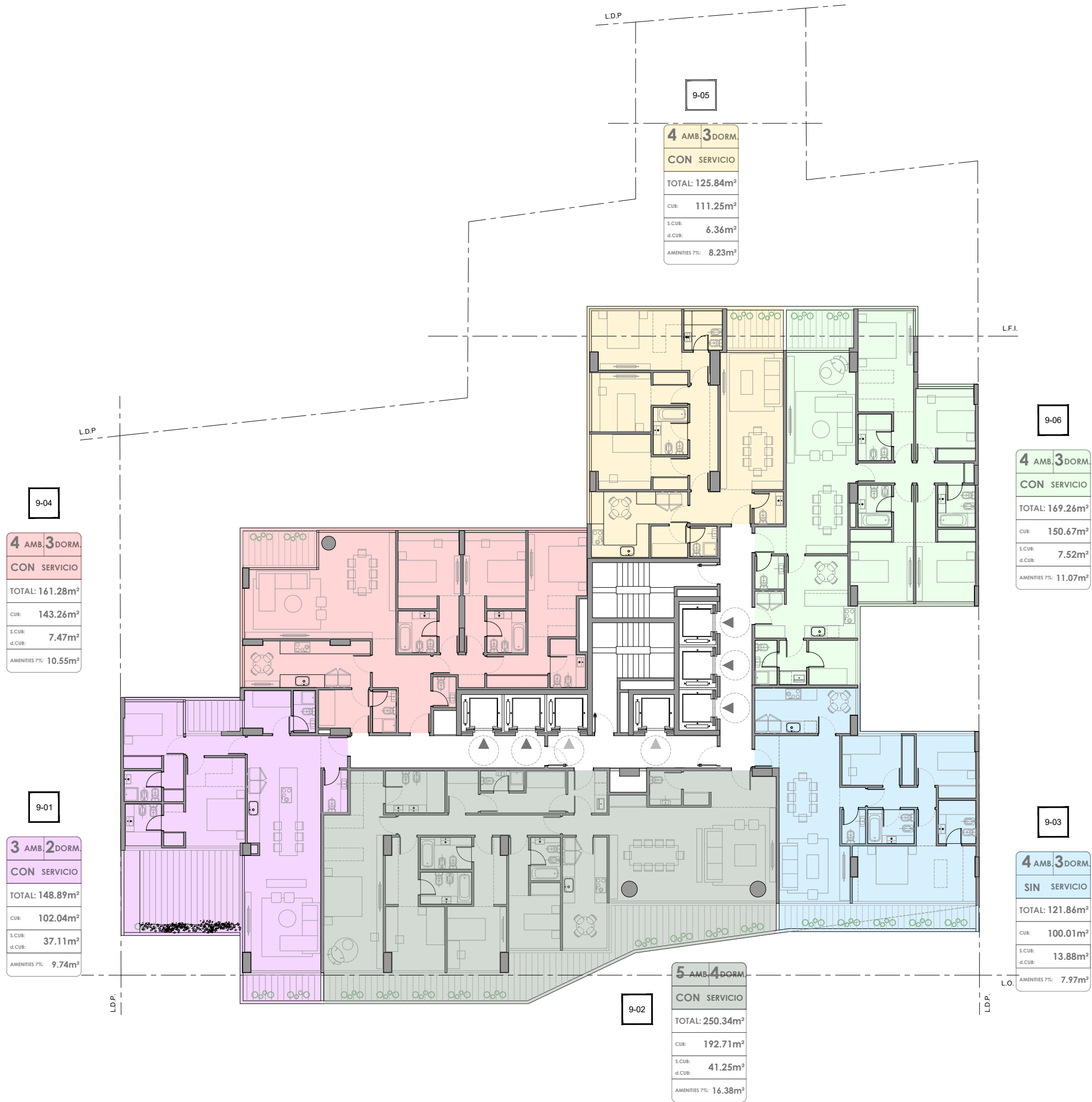
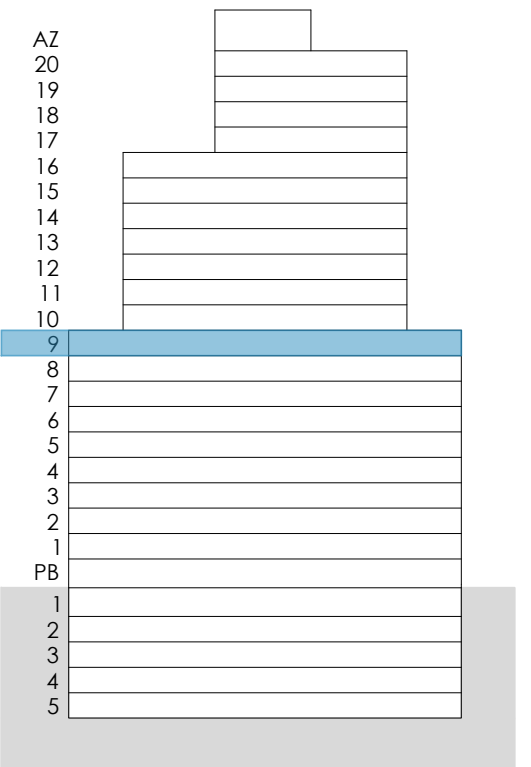


# Nivel 9°

Esc.: 1:200



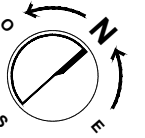
## UBICACIÓN EN CORTE



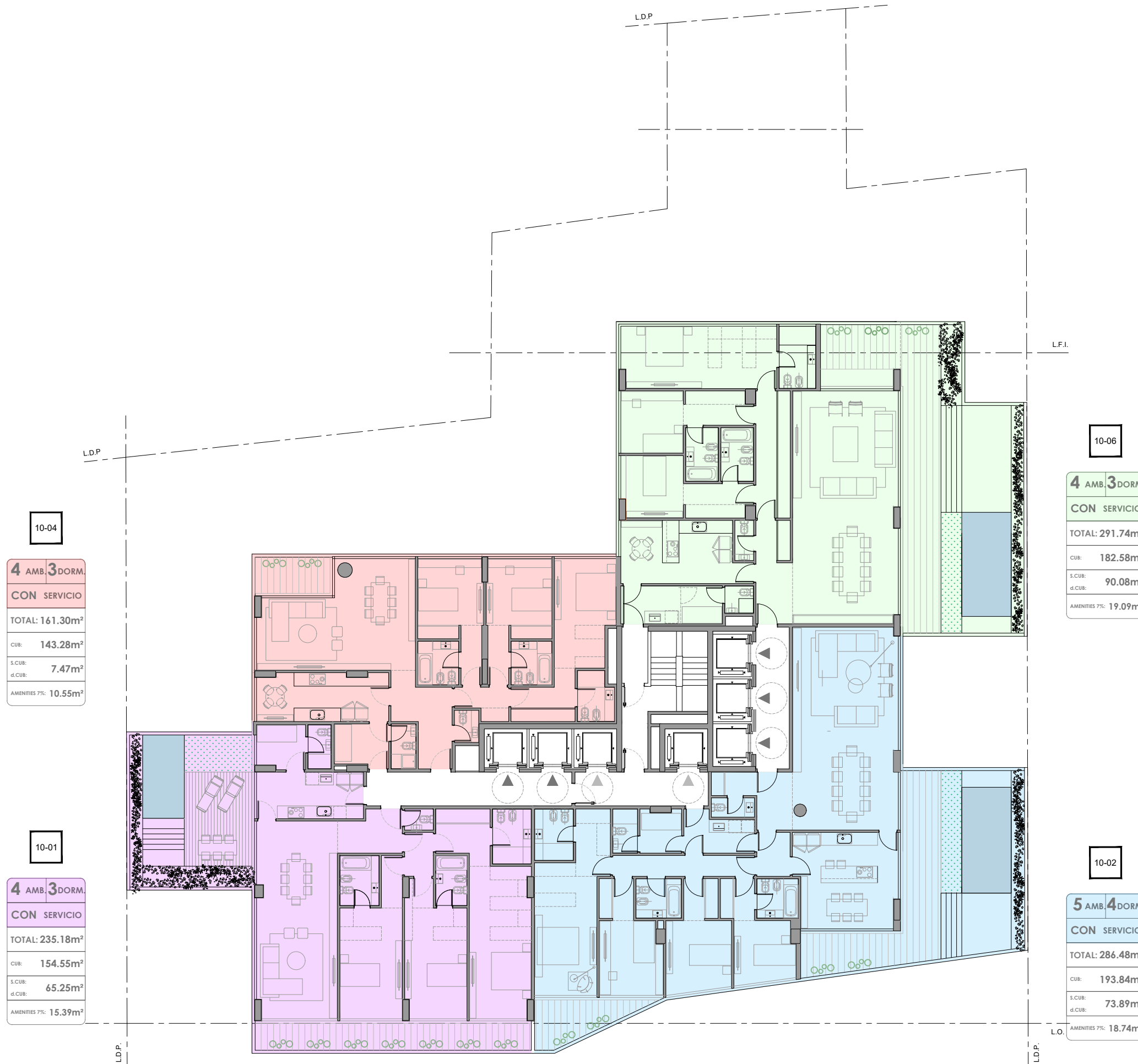
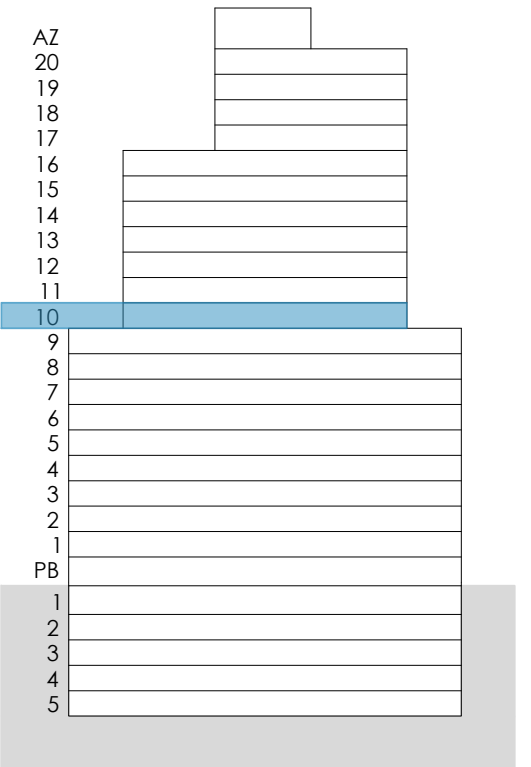
Los planos, descripciones e imágenes son meramente orientativos y están sujetos a modificaciones, adecuaciones y replanteos, tanto en lo que respecta a la tipología, tamaño y característica de las unidades funcionales como a los servicios generales, amenities y espacios comunes del edificio. Así mismo, las medidas y superficies de los planos son meramente orientativas, y podrán variar en relación a las modificaciones indicadas precedentemente, al plano de mensura y división en propiedad horizontal, al avance técnico del proyecto y a la incorporación de la estructura y las instalaciones del proyecto.

# Nivel 10°

Esc.: 1:200



## UBICACIÓN EN CORTE



10-04

4 AMB. 3 DORM.
CON SERVICIO
TOTAL: 161.30m <sup>2</sup>
CUB: 143.28m <sup>2</sup>
S.CUB: 7.47m <sup>2</sup>
d.CUB: 10.55m <sup>2</sup>
AMENITIES 7%: 10.55m <sup>2</sup>

10-01

4 AMB. 3 DORM.
CON SERVICIO
TOTAL: 235.18m <sup>2</sup>
CUB: 154.55m <sup>2</sup>
S.CUB: 65.25m <sup>2</sup>
d.CUB: 15.39m <sup>2</sup>
AMENITIES 7%: 15.39m <sup>2</sup>

10-06

4 AMB. 3 DORM.
CON SERVICIO
TOTAL: 291.74m <sup>2</sup>
CUB: 182.58m <sup>2</sup>
S.CUB: 90.08m <sup>2</sup>
d.CUB: 19.09m <sup>2</sup>
AMENITIES 7%: 19.09m <sup>2</sup>

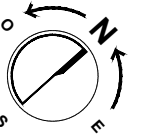
10-02

5 AMB. 4 DORM.
CON SERVICIO
TOTAL: 286.48m <sup>2</sup>
CUB: 193.84m <sup>2</sup>
S.CUB: 73.89m <sup>2</sup>
d.CUB: 18.74m <sup>2</sup>
AMENITIES 7%: 18.74m <sup>2</sup>

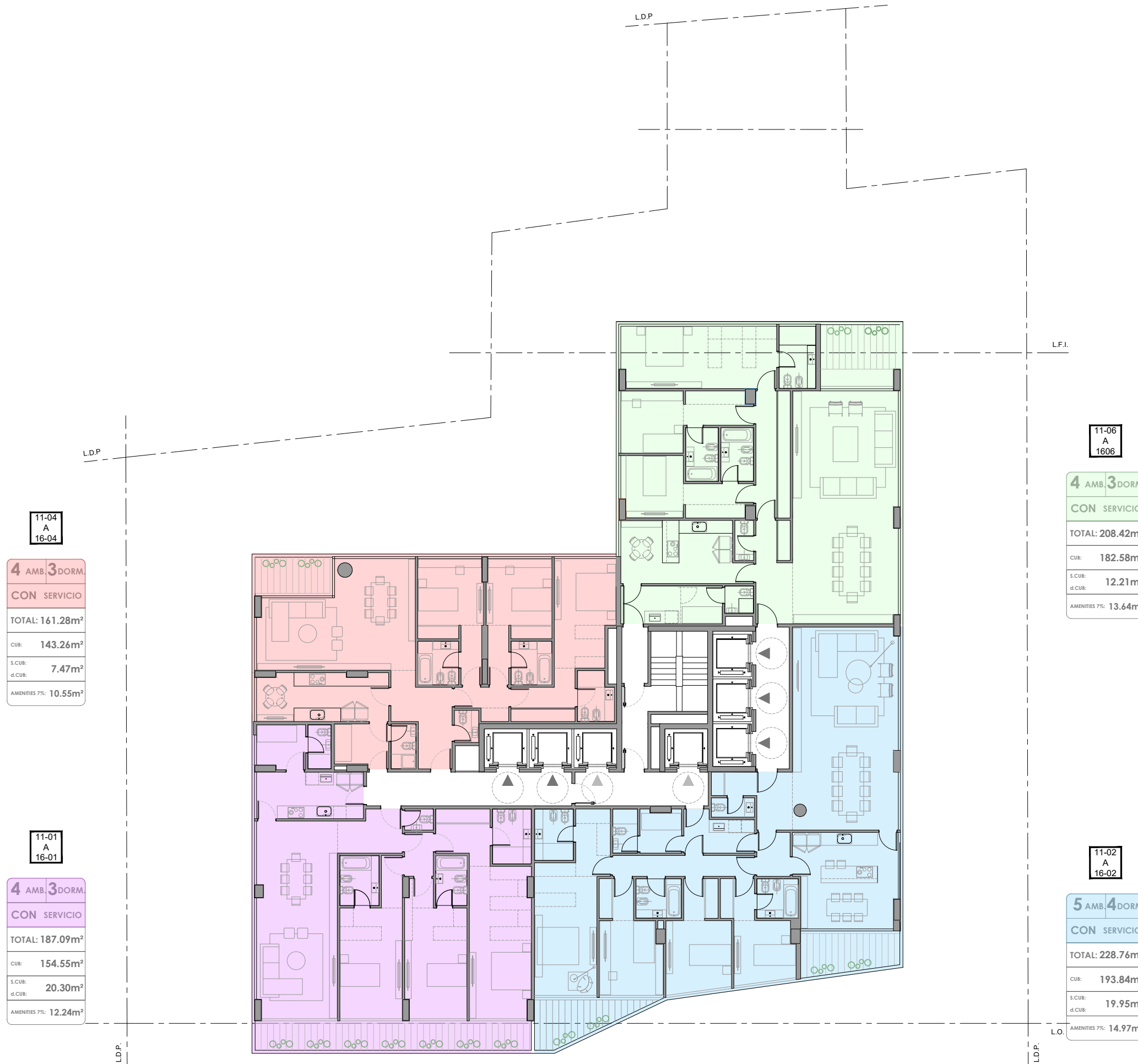
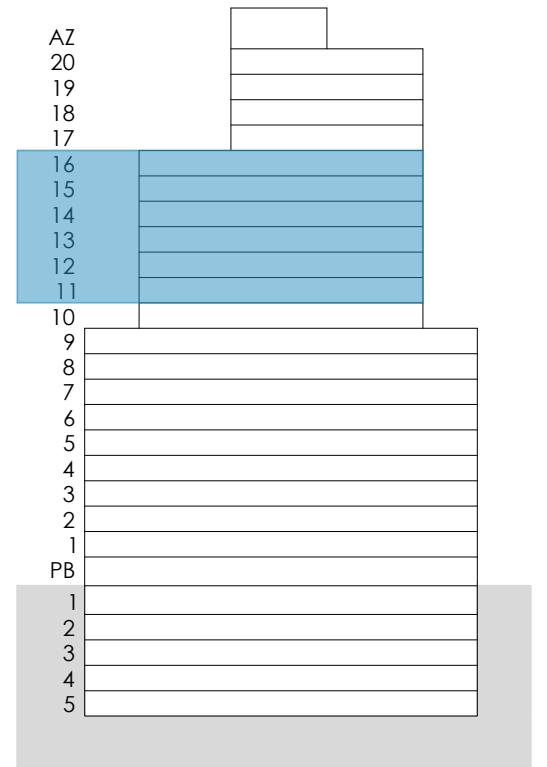
Los planos, descripciones e imágenes son meramente orientativos y están sujetos a modificaciones, adecuaciones y replanteos, tanto en lo que respecta a la tipología, tamaño y característica de las unidades funcionales como a los servicios generales, amenities y espacios comunes del edificio. Así mismo, las medidas y superficies de los planos son meramente orientativas, y podrán variar en relación a las modificaciones indicadas precedentemente, al plano de mensura y división en propiedad horizontal, al avance técnico del proyecto y a la incorporación de la estructura y las instalaciones del proyecto.

# Nivel 11° A 16°

Esc.: 1:200



## UBICACIÓN EN CORTE



11-04 A 16-04
<b>4 AMB. 3 DORM.</b>
<b>CON SERVICIO</b>
<b>TOTAL: 161.28m<sup>2</sup></b>
CUB: 143.26m <sup>2</sup>
S.CUB: 7.47m <sup>2</sup>
d.CUB:
AMENITIES 7%: 10.55m <sup>2</sup>

11-01 A 16-01
<b>4 AMB. 3 DORM.</b>
<b>CON SERVICIO</b>
<b>TOTAL: 187.09m<sup>2</sup></b>
CUB: 154.55m <sup>2</sup>
S.CUB: 20.30m <sup>2</sup>
d.CUB:
AMENITIES 7%: 12.24m <sup>2</sup>

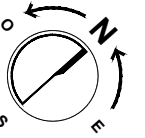
11-06 A 16-06
<b>4 AMB. 3 DORM.</b>
<b>CON SERVICIO</b>
<b>TOTAL: 208.42m<sup>2</sup></b>
CUB: 182.58m <sup>2</sup>
S.CUB: 12.21m <sup>2</sup>
d.CUB:
AMENITIES 7%: 13.64m <sup>2</sup>

11-02 A 16-02
<b>5 AMB. 4 DORM.</b>
<b>CON SERVICIO</b>
<b>TOTAL: 228.76m<sup>2</sup></b>
CUB: 193.84m <sup>2</sup>
S.CUB: 19.95m <sup>2</sup>
d.CUB:
AMENITIES 7%: 14.97m <sup>2</sup>

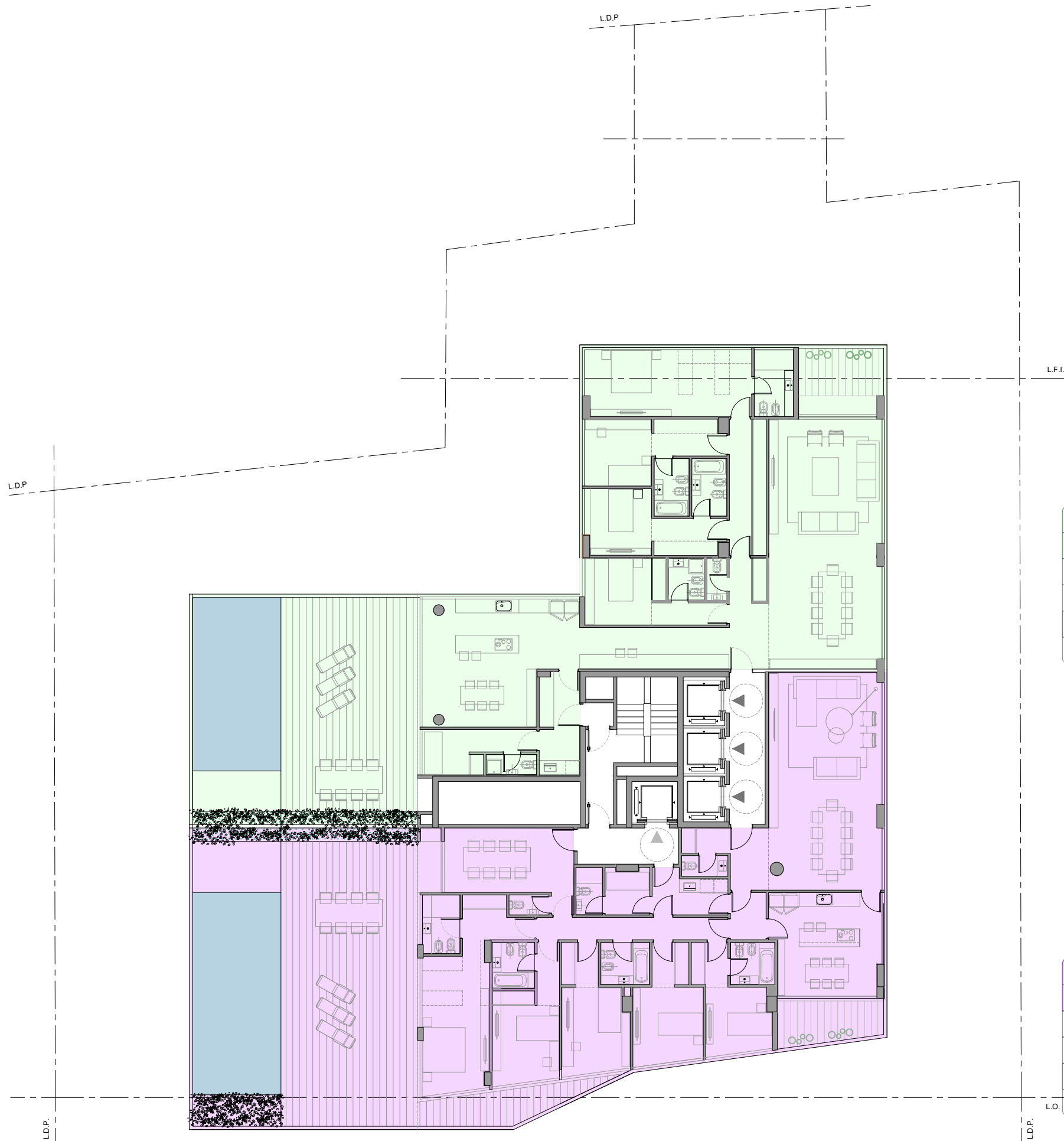
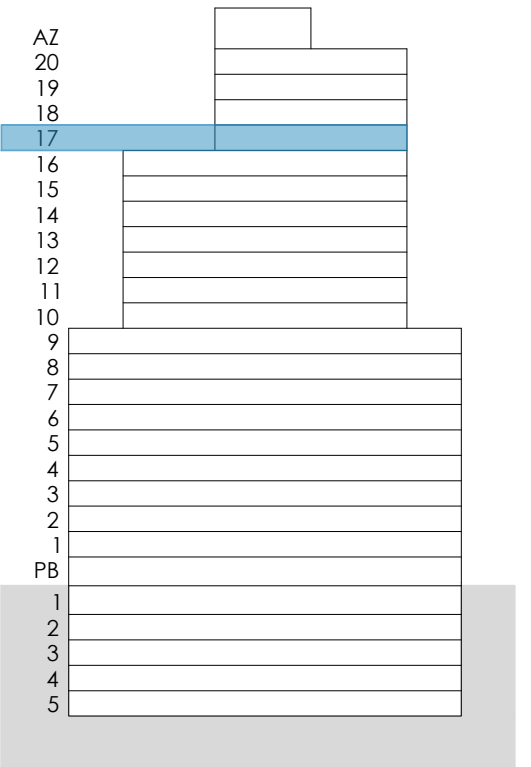
Los planos, descripciones e imágenes son meramente orientativos y están sujetos a modificaciones, adecuaciones y replanteos, tanto en lo que respecta a la tipología, tamaño y característica de las unidades funcionales como a los servicios generales, amenities y espacios comunes del edificio. Así mismo, las medidas y superficies de los planos son meramente orientativas, y podrán variar en relación a las modificaciones indicadas precedentemente, al plano de mensura y división en propiedad horizontal, al avance técnico del proyecto y a la incorporación de la estructura y las instalaciones del proyecto.

# Nivel 17°

Esc.: 1:200



## UBICACIÓN EN CORTE



**17-04**

<b>5</b> AMB. <b>4</b> DORM.
<b>CON SERVICIO</b>
<b>TOTAL: 383.53m<sup>2</sup></b>
CUB: <b>240.13m<sup>2</sup></b>
S.CUB: <b>118.31m<sup>2</sup></b>
d.CUB:
AMENITIES 7%: <b>25.09m<sup>2</sup></b>

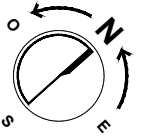
**17-01**

<b>7</b> AMB. <b>5</b> DORM.
<b>CON SERVICIO</b>
<b>TOTAL: 430.30m<sup>2</sup></b>
CUB: <b>238.02m<sup>2</sup></b>
S.CUB: <b>164.13m<sup>2</sup></b>
d.CUB:
AMENITIES 7%: <b>28.15m<sup>2</sup></b>

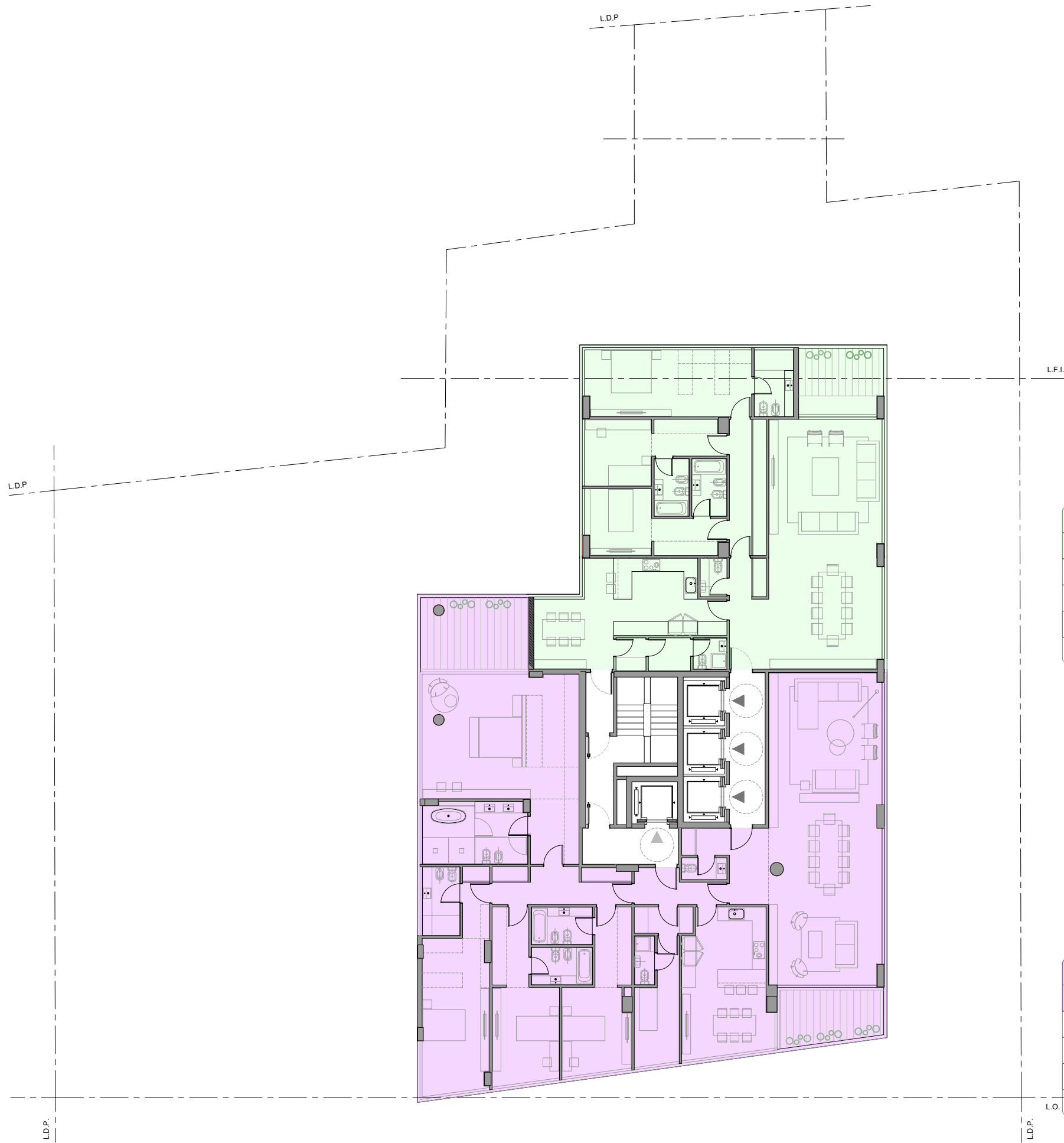
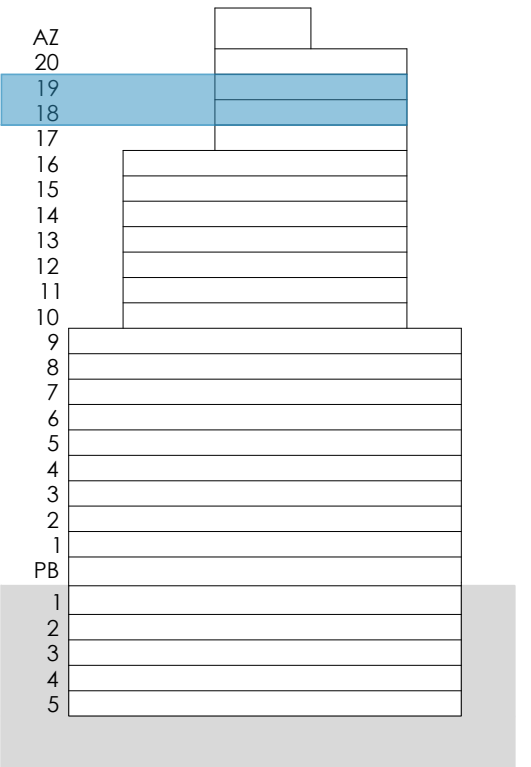
Los planos, descripciones e imágenes son meramente orientativos y están sujetos a modificaciones, adecuaciones y replanteos, tanto en lo que respecta a la tipología, tamaño y característica de las unidades funcionales como a los servicios generales, amenities y espacios comunes del edificio. Así mismo, las medidas y superficies de los planos son meramente orientativas, y podrán variar en relación a las modificaciones indicadas precedentemente, al plano de mensura y división en propiedad horizontal, al avance técnico del proyecto y a la incorporación de la estructura y las instalaciones del proyecto.

# Nivel 18° A 19°

Esc.: 1:200



## UBICACIÓN EN CORTE



18-02  
19-02

<b>4</b> AMB. <b>3</b> DORM.
CON SERVICIO
TOTAL: 217.23m <sup>2</sup>
CUB: 190.90m <sup>2</sup>
S.CUB: 12.11m <sup>2</sup>
d.CUB:
AMENITIES 7%: 14.21m <sup>2</sup>

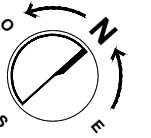
18-01  
19-01

<b>5</b> AMB. <b>4</b> DORM.
CON SERVICIO
TOTAL: 340.62m <sup>2</sup>
CUB: 289.22m <sup>2</sup>
S.CUB: 29.11m <sup>2</sup>
d.CUB:
AMENITIES 7%: 22.28m <sup>2</sup>

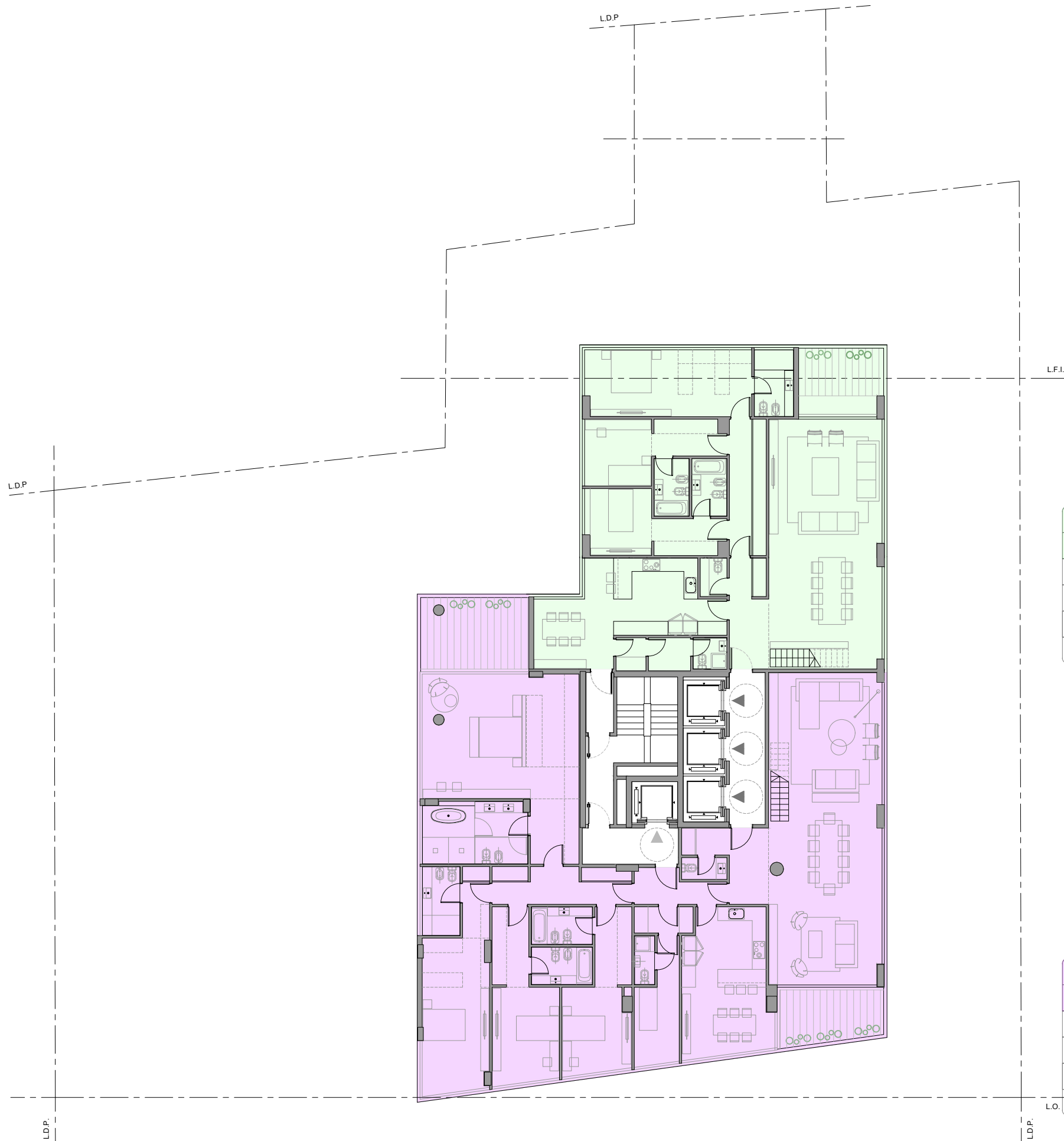
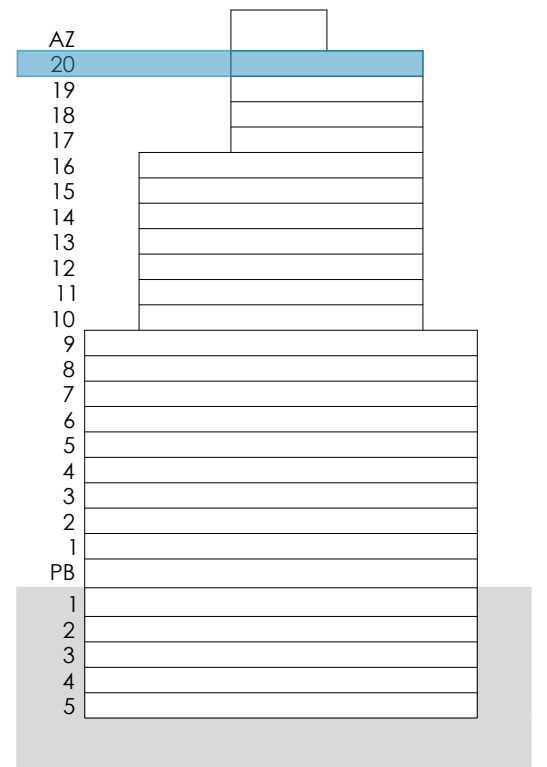
Los planos, descripciones e imágenes son meramente orientativos y están sujetos a modificaciones, adecuaciones y replanteos, tanto en lo que respecta a la tipología, tamaño y característica de las unidades funcionales como a los servicios generales, amenities y espacios comunes del edificio. Así mismo, las medidas y superficies de los planos son meramente orientativas, y podrán variar en relación a las modificaciones indicadas precedentemente, al plano de mensura y división en propiedad horizontal, al avance técnico del proyecto y a la incorporación de la estructura y las instalaciones del proyecto.

# Nivel 20°

Esc.: 1:200



## UBICACIÓN EN CORTE



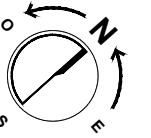
20-04
<b>4 AMB. 3 DORM.</b>
<b>CON SERVICIO</b>
<b>TOTAL: 326.38m<sup>2</sup></b>
CUB: 190.90m <sup>2</sup>
S.CUB: 114.13m <sup>2</sup>
d.CUB:
AMENITIES 7%: 21.35m <sup>2</sup>

20-01
<b>5 AMB. 4 DORM.</b>
<b>CON SERVICIO</b>
<b>TOTAL: 466.87m<sup>2</sup></b>
CUB: 289.22m <sup>2</sup>
S.CUB: 147.11m <sup>2</sup>
d.CUB:
AMENITIES 7%: 30.54m <sup>2</sup>

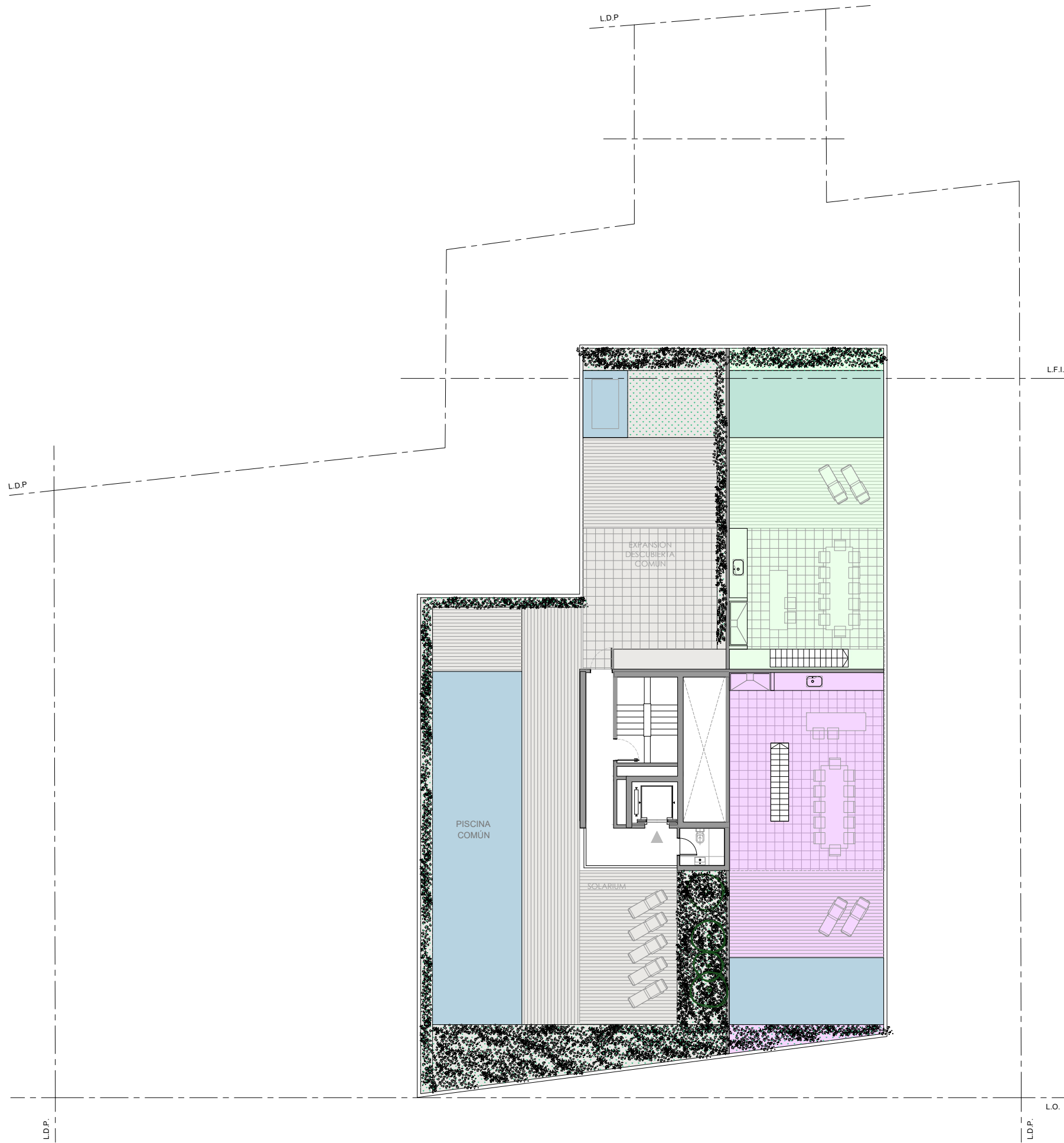
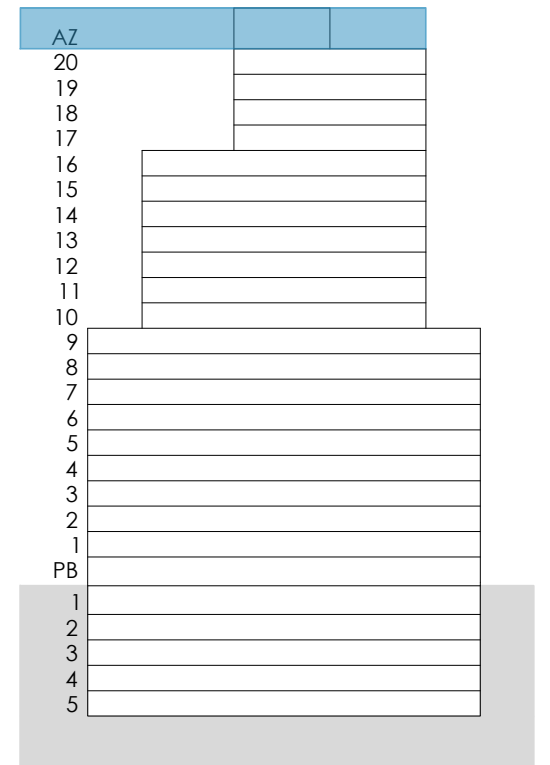
Los planos, descripciones e imágenes son meramente orientativos y están sujetos a modificaciones, adecuaciones y replanteos, tanto en lo que respecta a la tipología, tamaño y característica de las unidades funcionales como a los servicios generales, amenities y espacios comunes del edificio. Así mismo, las medidas y superficies de los planos son meramente orientativas, y podrán variar en relación a las modificaciones indicadas precedentemente, al plano de mensura y división en propiedad horizontal, al avance técnico del proyecto y a la incorporación de la estructura y las instalaciones del proyecto.

# Nivel AZ°

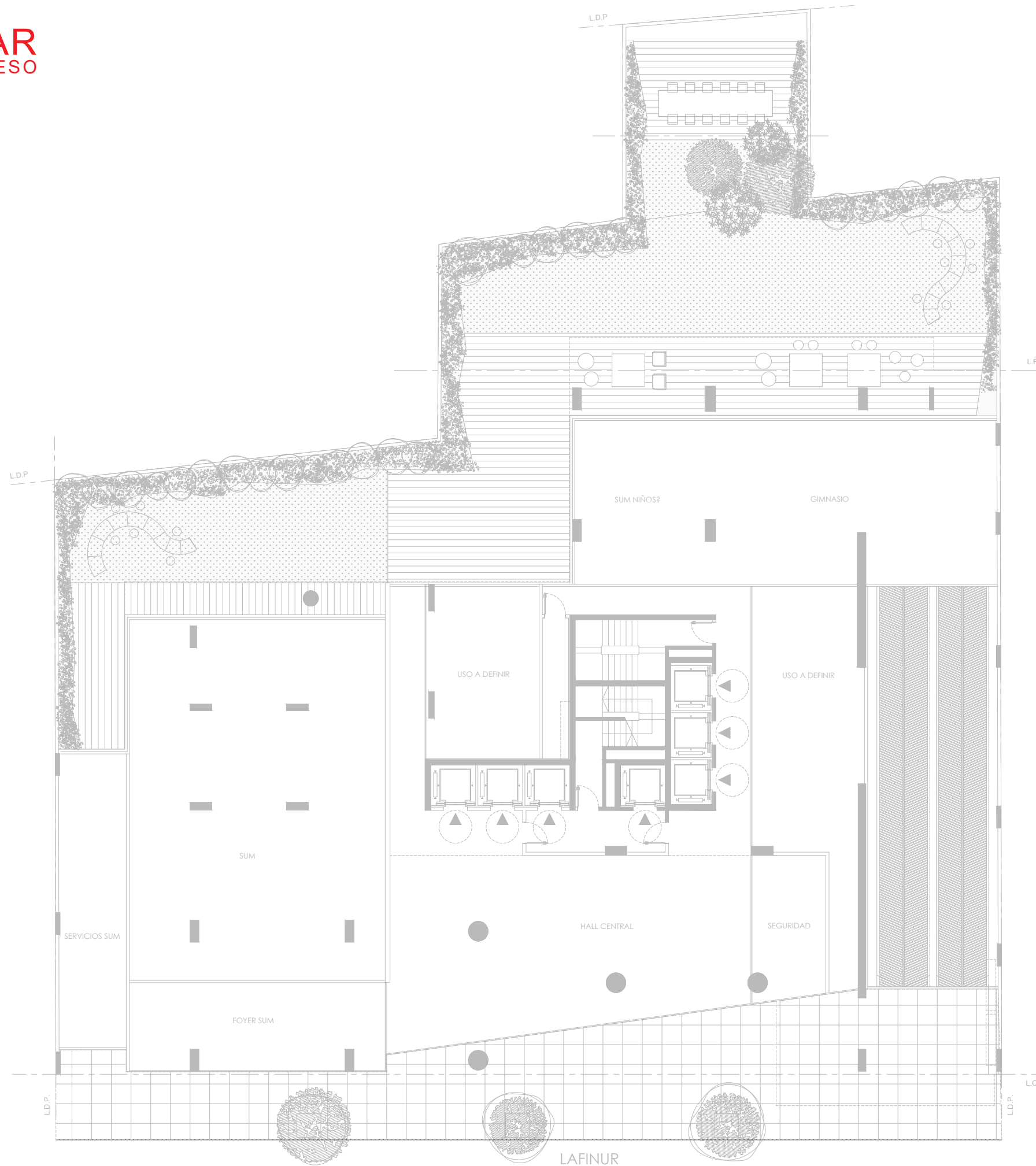
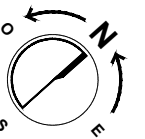
Esc.: 1:200



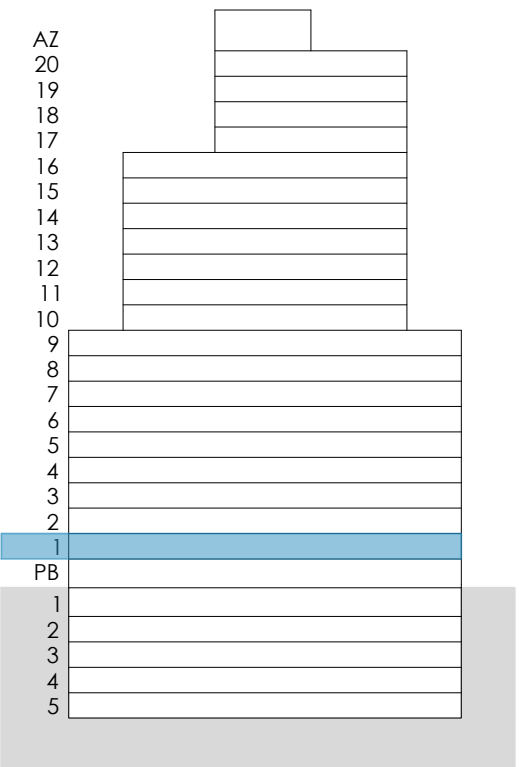
## UBICACIÓN EN CORTE



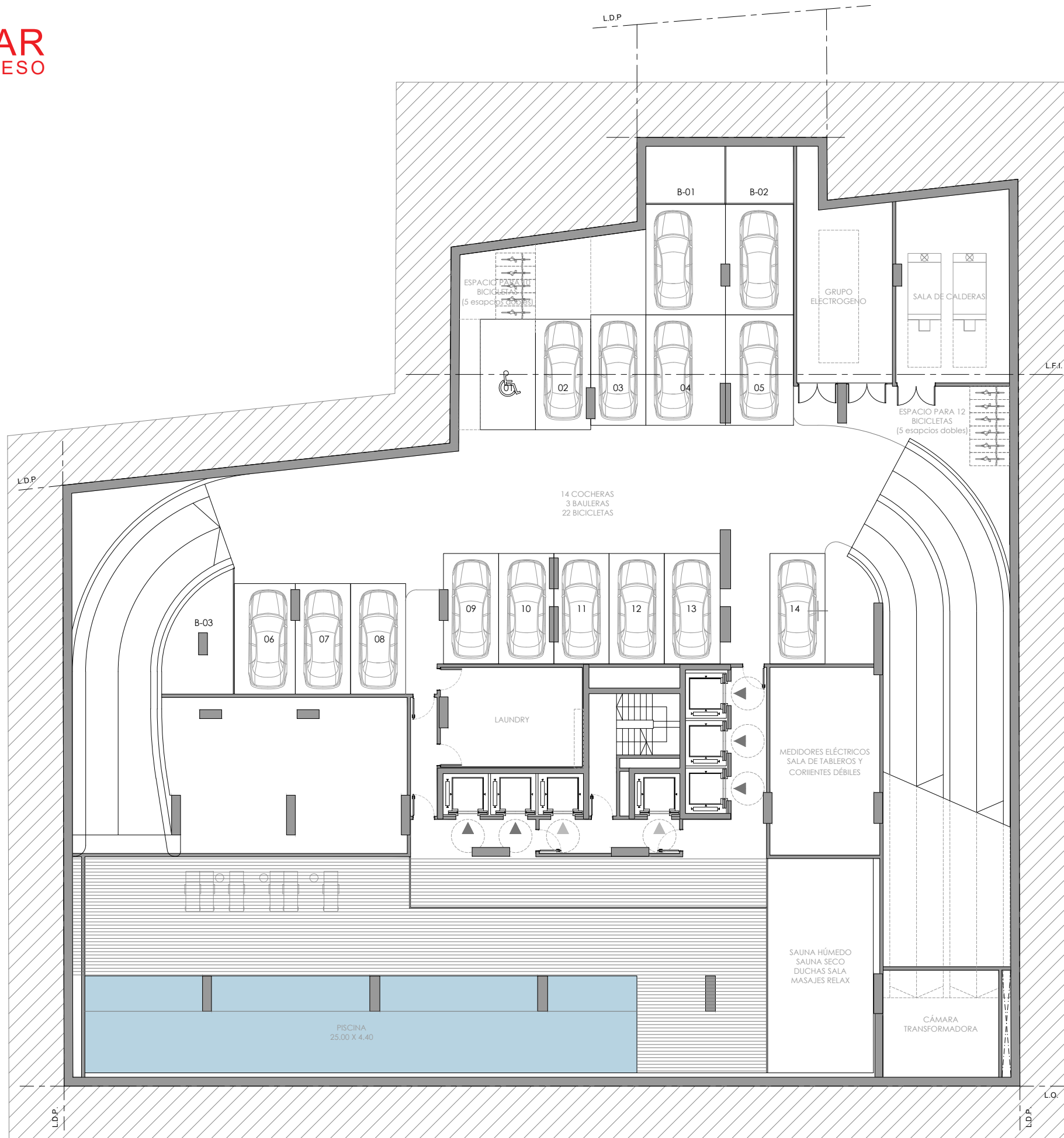
Los planos, descripciones e imágenes son meramente orientativos y están sujetos a modificaciones, adecuaciones y replanteos, tanto en lo que respecta a la tipología, tamaño y característica de las unidades funcionales como a los servicios generales, amenities y espacios comunes del edificio. Así mismo, las medidas y superficies de los planos son meramente orientativas, y podrán variar en relación a las modificaciones indicadas precedentemente, al plano de mensura y división en propiedad horizontal, al avance técnico del proyecto y a la incorporación de la estructura y las instalaciones del proyecto.



## UBICACIÓN EN CORTE

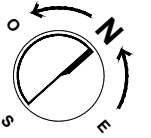


Los planos, descripciones e imágenes son meramente orientativos y están sujetos a modificaciones, adecuaciones y replanteos, tanto en lo que respecta a la tipología, tamaño y característica de las unidades funcionales como a los servicios generales, amenities y espacios comunes del edificio. Así mismo, las medidas y superficies de los planos son meramente orientativas, y podrán variar en relación a las modificaciones indicadas precedentemente, al plano de mensura y división en propiedad horizontal, al avance técnico del proyecto y a la incorporación de la estructura y las instalaciones del proyecto.

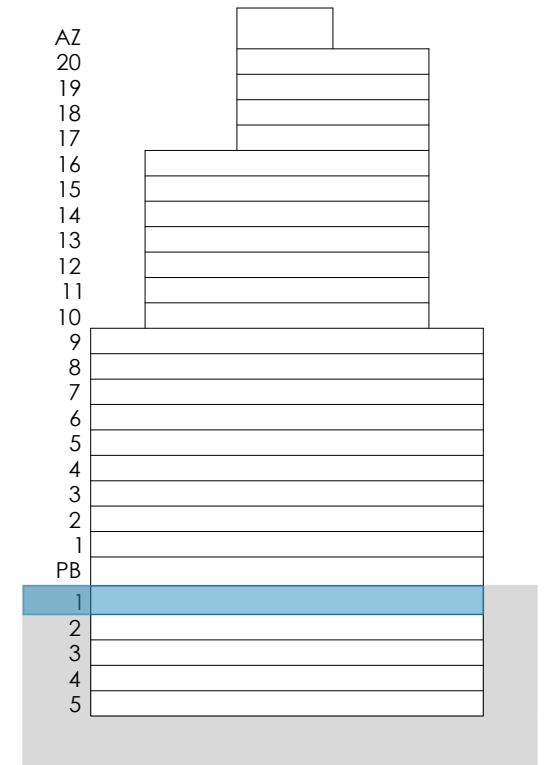


# 1º Subsuelo

Esc.: 1:200



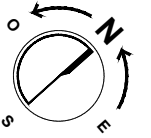
## UBICACIÓN EN CORTE



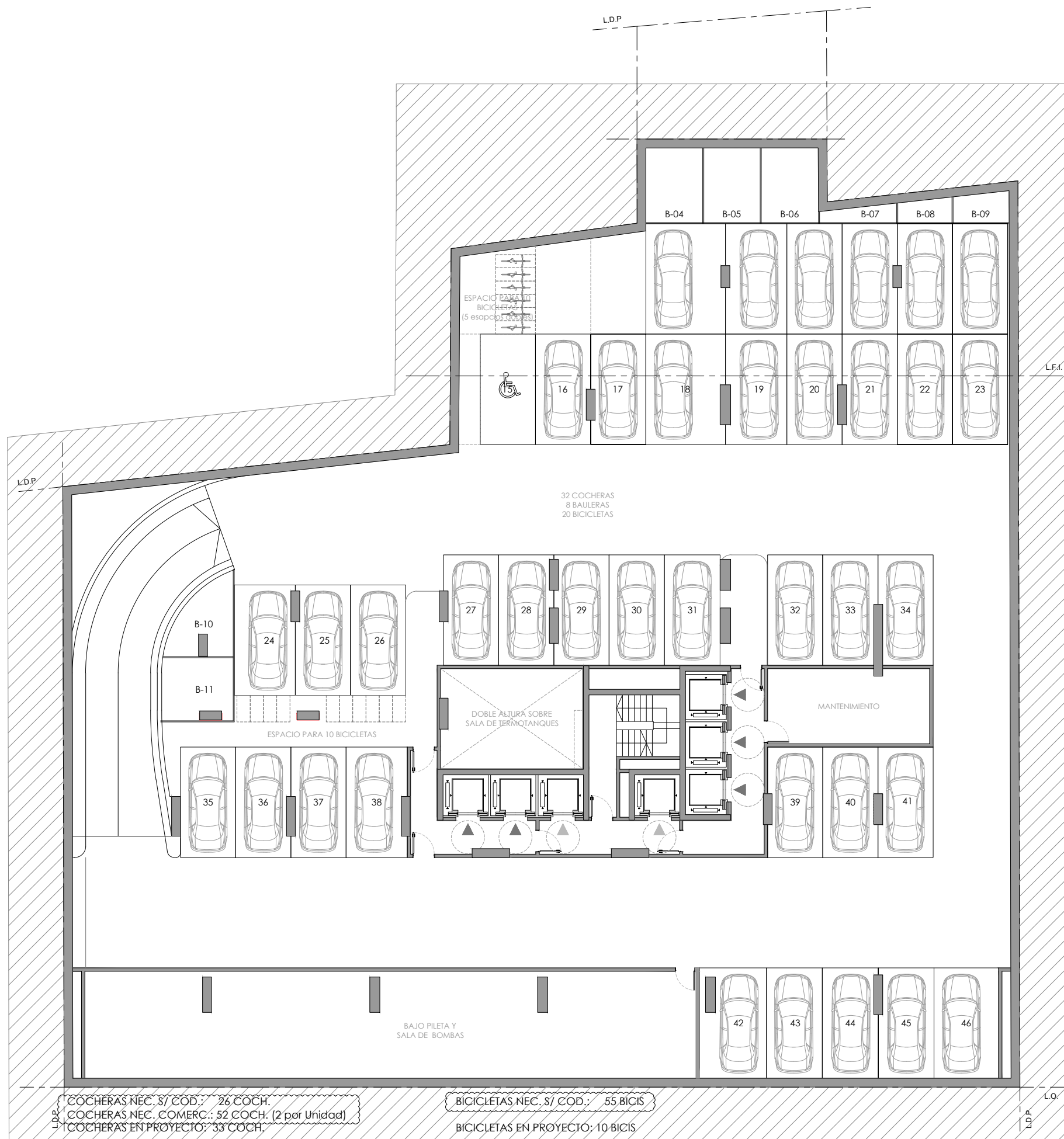
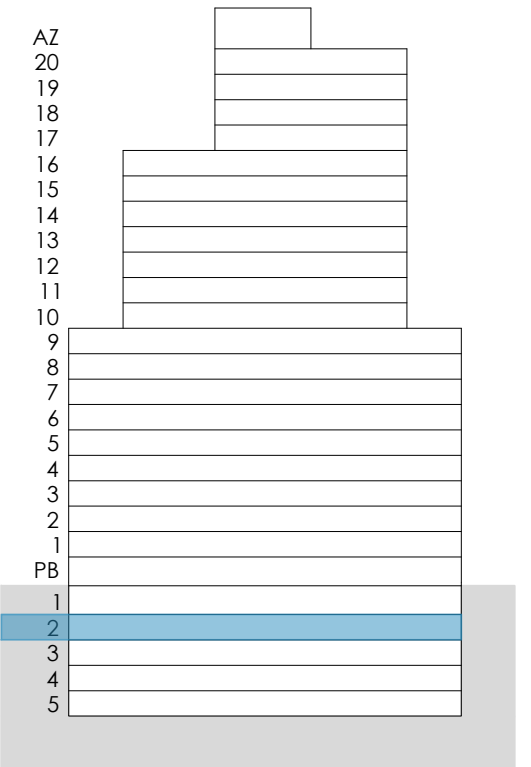
Los planos, descripciones e imágenes son meramente orientativos y están sujetos a modificaciones, adecuaciones y replanteos, tanto en lo que respecta a la tipología, tamaño y característica de las unidades funcionales como a los servicios generales, amenities y espacios comunes del edificio. Así mismo, las medidas y superficies de los planos son meramente orientativas, y podrán variar en relación a las modificaciones indicadas precedentemente, al plano de mensura y división en propiedad horizontal, al avance técnico del proyecto y a la incorporación de la estructura y las instalaciones del proyecto.

# 2º Subsuelo

Esc.: 1:200



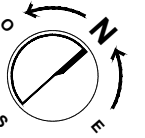
## UBICACIÓN EN CORTE



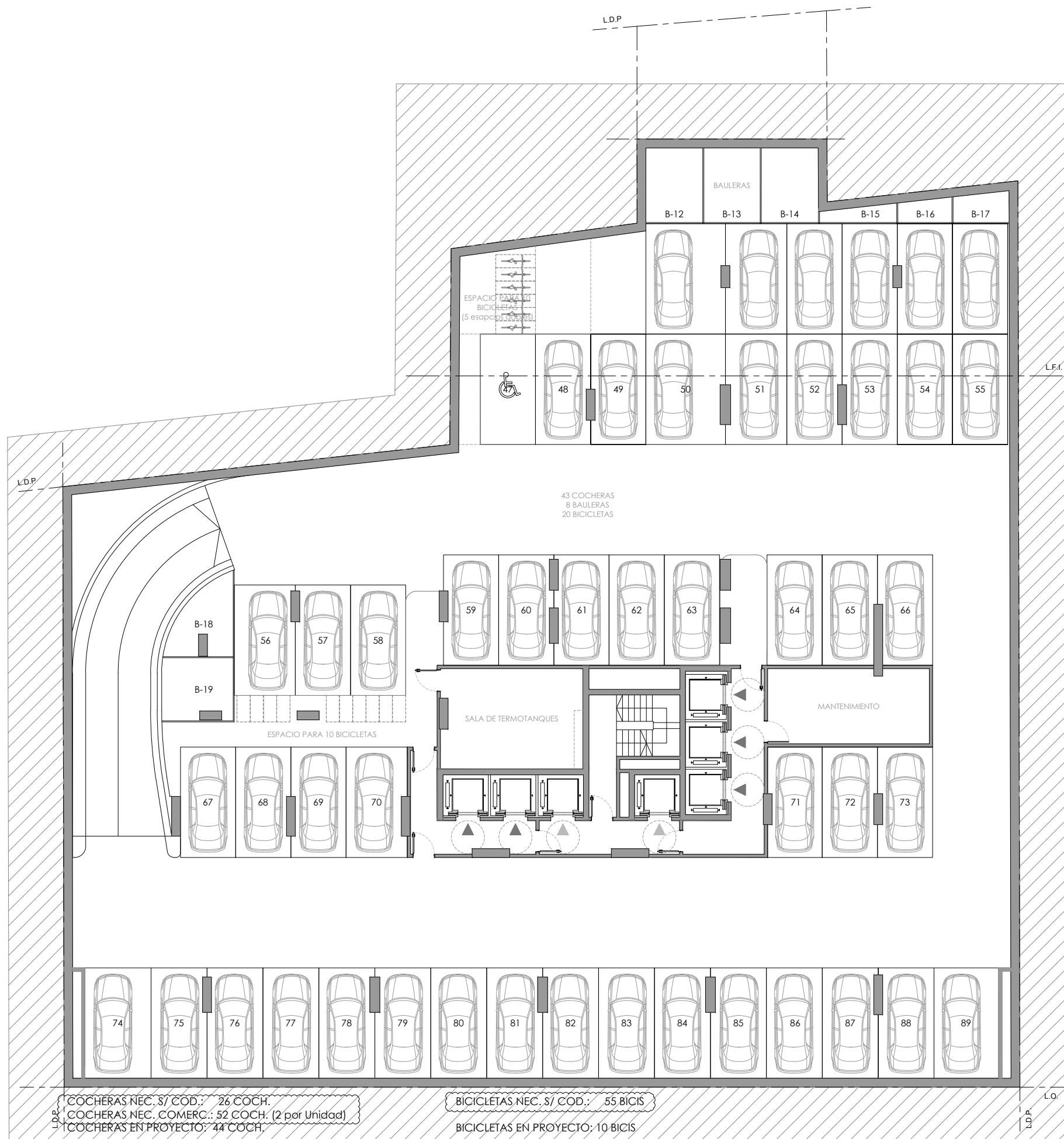
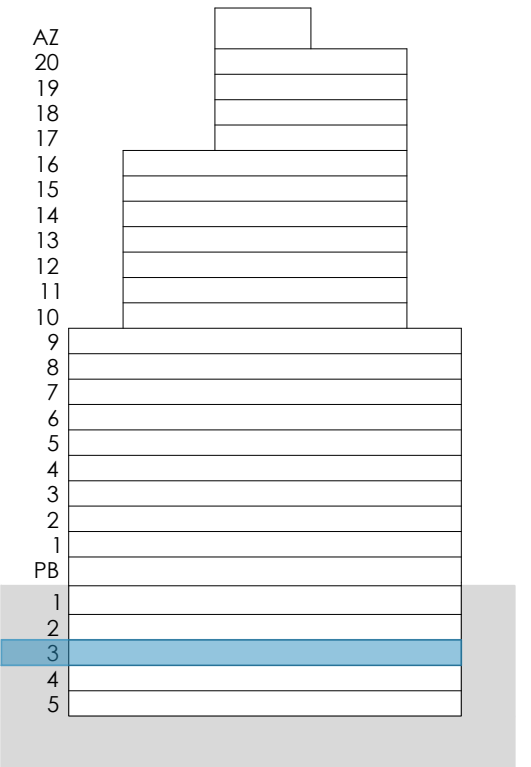
Los planos, descripciones e imágenes son meramente orientativos y están sujetos a modificaciones, adecuaciones y replanteos, tanto en lo que respecta a la tipología, tamaño y característica de las unidades funcionales como a los servicios generales, amenities y espacios comunes del edificio. Así mismo, las medidas y superficies de los planos son meramente orientativas, y podrán variar en relación a las modificaciones indicadas precedentemente, al plano de mensura y división en propiedad horizontal, al avance técnico del proyecto y a la incorporación de la estructura y las instalaciones del proyecto.

# 3° Subsuelo

Esc.: 1:200



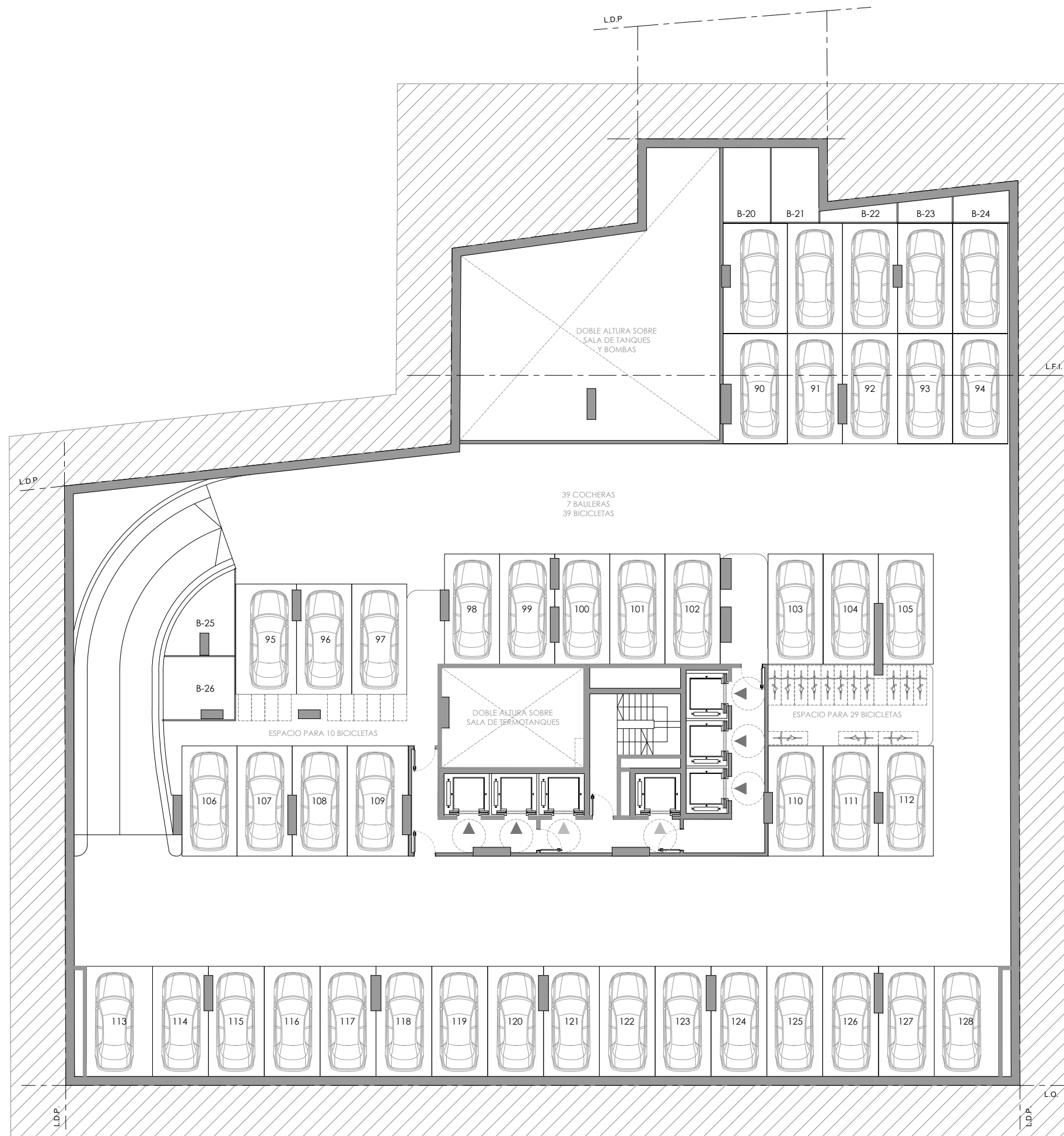
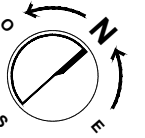
## UBICACIÓN EN CORTE



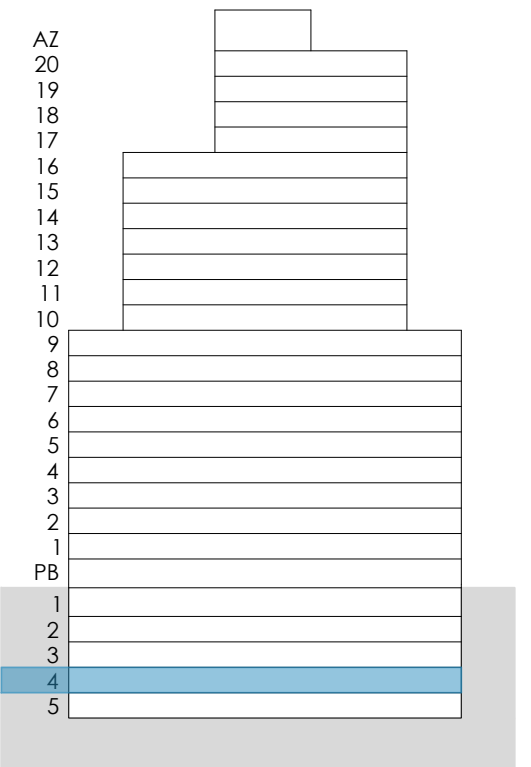
Los planos, descripciones e imágenes son meramente orientativos y están sujetos a modificaciones, adecuaciones y replanteos, tanto en lo que respecta a la tipología, tamaño y característica de las unidades funcionales como a los servicios generales, amenities y espacios comunes del edificio. Así mismo, las medidas y superficies de los planos son meramente orientativas, y podrán variar en relación a las modificaciones indicadas precedentemente, al plano de mensura y división en propiedad horizontal, al avance técnico del proyecto y a la incorporación de la estructura y las instalaciones del proyecto.

# 4° Subsuelo

Esc.: 1:200



## UBICACIÓN EN CORTE



Los planos, descripciones e imágenes son meramente orientativos y están sujetos a modificaciones, adecuaciones y replanteos, tanto en lo que respecta a la tipología, tamaño y característica de las unidades funcionales como a los servicios generales, amenities y espacios comunes del edificio. Así mismo, las medidas y superficies de los planos son meramente orientativas, y podrán variar en relación a las modificaciones indicadas precedentemente, al plano de mensura y división en propiedad horizontal, al avance técnico del proyecto y a la incorporación de la estructura y las instalaciones del proyecto.

Las imagenes, planos y planillas son de estudio y no constituyen  
una propuesta definitiva de Arquitectura.

**AISEN**SON  
ARQUITECTOS